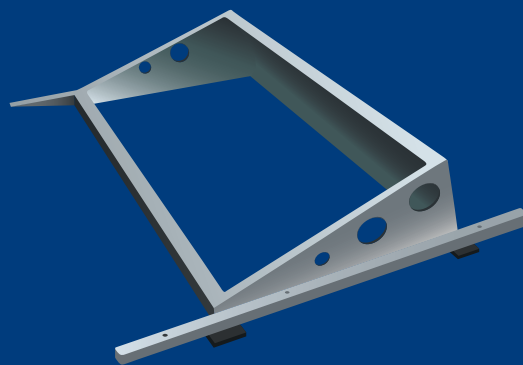


Starke
Aussichten.

Multicon Solar-Befestigungssystem Flachdach

Das spezielle Befestigungssystem für die Montage einer scn-Solarstromanlage auf Ihrem Flachdach **ohne Dachdurchdringung**.



Profitieren Sie von den Vorteilen des Befestigungssystems:

- Flachdachunterkonstruktion passend für die meisten scn PV-Module
- Vom TÜV-Rheinland zertifiziert
- Im Windkanal der Ruhr-Uni Bochum auf ihre aerodynamischen Eigenschaften getestet
- Prüffähige Statik vorhanden
- Schnelle und einfache Montage durch vorgefertigte Elemente
- Hohe Wirtschaftlichkeit durch günstigen Preis
- Keine Durchdringung der Dachabdichtung
- Durch geringes Gewicht auf wenig zu belastenden Dächern einsetzbar
- Hoch korrosionsbeständiges Material durch Alu-Zink-Coating
- Umweltfreundlich, vollständig recyclebar

Für eine eventuell gewünschte Befestigung am Baukörper bieten sich je nach Bedarf unterschiedliche Varianten an. Z.B. kann die Unterkonstruktion mit Laschen auf einem Folien- oder Bitumendach befestigt oder an Dachaufbauten, wie Lichtbändern oder der Attika, angeschlossen werden. Jedes individuelle Projekt wird von einem Sachverständigen geprüft.

Multicon Solar-Befestigungssystem Flachdach

Starke
Aussichten.



Technische Daten

Material	Stahlblech 0,75 mm bis 1,00 mm gekantet
Korrosionsschutz	Alu-Zink-Beschichtung, AZ-185 Korrosionsklasse III, nach DIN 55928-8
Verbindungen	Blind-Nieten Alu-Edelstahl 5 mm nach DIN 7337 Edelstahlschrauben, selbstbohrend, mit amtl. Zulassung nach DIN 7504
Verbindungs-konstruktion	Aluminium Profile in den Abmessungen an das Bauvorhaben angepasst
Elemente zur Unterstützung	Bautenschutzmatten 100x100x20 mm Alternativ Polypropylen-FüÙe

Hinweis: Wind- und Schneelast müssen anhand vorhandener Statik oder direkt am Objekt geprüft werden.

Multilight Box Mit diesem System können Solarstromanlagen ab 5 kWp installiert werden.

Neigung 15°	3er Box	2er Box	1er Box*
Abmessungen (B x T x H)	4800x902x272 mm	3200x902x272 mm	1600x902x272 mm
Gewicht der Box ohne Module	29,39 kg	20,32 kg	11,25 kg
Flächenbelastung inkl. Module	10,21 kg/m ²	10,35 kg/m ²	10,79 kg/m ²
AchismaÙ der Modulreihen bei 15,5°	1,53 m	-	-
Mindesteinstrahlung	-	-	-
Wp/m ² (Dachfläche)	74,46	-	-
Neigung 20°	3er Box	2er Box	1er Box*
Abmessungen (B x T x H)	4800x898x344 mm	3200x898x344 mm	1600x898x344 mm
Gewicht der Box ohne Module	33,77 kg	23,36 kg	12,96 kg
Flächenbelastung inkl. Module	9,29 kg/m ²	9,44 kg/m ²	9,88 kg/m ²
AchismaÙ der Modulreihen bei 15,5°	1,76 m	-	-
Mindesteinstrahlung	-	-	-
Wp/m ² (Dachfläche)	64,72	-	-

*nur im Verbund

Für die Verbindungs-konstruktion des Multilight-Systems müssen zusätzlich ca. 2 kg/m² berücksichtigt werden.

Stand vom 07. Oktober 2010

Haftungs-freistellung: Irrtümer, Inhalts-, Sinn- und Druckfehler vorbehalten. Technische Änderungen behält sich der Hersteller im Zuge der Weiterentwicklung vor. Abbildungen können vom Original abweichen.